

YAKIN DOĐU İLKOKULU

2016-2017 DERS YILI

5.SINIF 1. BURS SINAVI

12 OCAK 2017 PERŞEMBE

Adı – Soyadı:.....

Not:.....

Sınıf :.....

Süre : 90dk.

1.OTURUM SORU KİTAPÇIĐI

TÜRKÇE- SOSYAL BİLGİLER –FEN VE TEKNOLOJİ

GENEL AÇIKLAMA

1. Bu kitapçık Türkçe – Sosyal Bilgiler - Fen ve Teknoloji sorularını içermektedir. Kitapçık 26 sayfadan oluşmaktadır.
2. Bu test 30 Türkçe, 10 Sosyal Bilgiler ve 10 Fen ve Teknoloji sorusundan oluşmaktadır. (Toplam 50 soru) Tüm soruları yanıtlamanız için size 90 dakikalık süre verilecektir.
3. Her sorunun 4 seçeneđi vardır. Doğru yalnız bir tanesidir. Cevap anahtarındaki doğru cevabın harfini kurşun kalemle iyice karalayınız.
4. Bir soruda iki seçenek karalanırsa o soru yanlış olarak değerlendirilir.
5. Bilmediđiniz soru üzerinde fazla zaman harcamayınız. Zamanınız kalırsa tekrar dönersiniz.

TÜRKÇE TESTİ

1. Aşağıdaki verilen sözcüklerden hangisi Türkçe'nin ses yapısına uyar?

- A) Saadet
- B) Prens
- C) Hiddet
- D) Ders

2.



"En sevdiğim tatlı kadayıftır."

Ali



"Bağdan çekirdeksiz tatlı üzüm kestim."

Azra



"Eskiden kahveyle birlikte tatlı lokum ikram ederlerdi."

Mertkan



"Annemin o tatlı gülüşünü hiçbir şeye değişmem."

Salman

Yukarıdaki öğrencilerin hangisinin cümlesinde "tatlı" sözcüğü mecaz anlamda kullanılmıştır?

- A) Ali'nin
- B) Azra'nın
- C) Mertkan'ın
- D) Salman'ın

TÜRKÇE TESTİ

3. Aşağıda verilen cümlelerin hangisinde deyim yoktur?

- A) Yakın Doğu İlkokulunun spordaki başarıları göğsümüzü kabarttı.
- B) Ayşe'nin elma gibi kıpkırmızı yanakları vardı.
- C) Müdürün sözleri yüreğime su serpti.
- D) Sınıftaki davranışların beni hayrete düşürdü.

4.



Ayhan

Arkadaşıma en güzel haberi ben verdim.



Barın

Öğretmenimiz çok bilgili biridir.



Göksu

Gözlem yaparken çok güzel fotoğraflar çektik.



Timur

Bu kış havalalar çok soğuk olacaktı.

Hangi arkadaşımızın söylediği cümlede eş sesli bir sözcük vardır?

- A) Ayhan
- B) Barın
- C) Göksu
- D) Timur

TÜRKÇE TESTİ

5. Aşağıdaki cümlelerin hangisinde altını çizdiğimiz sözcüklerden biri terim anlamlı olarak kullanılmıştır?

- A) Hafta sonu babamla birlikte maç seyrediyoruz.
- B) Kitap okuyan kişilerin kelime hazineleri zenginleşir.
- C) Bu yıl sadece eşkenar üçgenin alanını bulacağız.
- D) Annem işten çıkınca ilk önce anneannemden geçer.

6. Dal, bir gün dedi ki tomurcuğuna:

-Tenimde bir yara işler gibisin,
Titrerim rüzgarlar keder vermesin!
Anneler, beşikten der çocuğuna:
-Acını görmesin gözüm alemde,
Son isteğimdir bu son demde!...

Yukarıdaki şiirde kaç sözcükte sert ünsüzlerin yumuşaması kuralı vardır?

- A) 2
- B) 3
- C) 4
- D) 5

TÜRKÇE TESTİ

7. Aşağıdaki cümlelerin hangisinde özel isimlerin yazımıyla ilgili bir yanlışlık yoktur?

- A) Sibelin yaptığı pekmezli pasta çok güzeldir.
- B) Arap'ca dersi bazı okullara seçmeli ders olarak konmuş.
- C) Lefkoşalı bir genç trafik kazasında ağır yaralanmış.
- D) Baharatlı yemekleri daha çok hint mutfağında bulabilirsiniz.

8. Aşağıdaki cümlelerin hangisinde ulama vardır?

- A) Sarp, odadan hızla çıktı.
- B) Ada ile Arda birbirlerine tekme atmıştır.
- C) Ayşe okulun basketbol takımında oynuyor.
- D) Sınıftaki kızlar da erkeklerle birlikte futbol oynuyorlar.

9. "Bir fincan kahvenin kırk yıl hatırı vardır." atasözüne en yakın anlam aşağıdakilerden hangisidir?

- A) Yapılan iyilikler, aradan uzun yıllar geçse de unutulmaz.
- B) Kahve ikram ederek herkesin gönlünü alabiliriz.
- C) Dostlarımıza her zaman kahve ikram edebiliriz.
- D) İnsanlar sürekli olarak birbirlerine iyilik etmelidir.

10. Aşağıdaki cümlelerin hangisinde "misafir" sözcüğüyle eş anlamlı bir sözcük vardır?

- A) Hafta sonu arkadaşlarla pikniğe gittik.
- B) Dün akşam Mağusa'dan konuklarımız vardı.
- C) Lefke- Karpaz arası otobüsle iki saat tutar.
- D) "Hayvan Dostları Derneği" bize hayvanlarla ilgili bilgiler verdi.

TÜRKÇE TESTİ

11.

Gece olmasa hiç

Günler beraber gönlümde bir sevinç

Bir istek, bir umut doğar...

Açılır kapılar, pencereler,

Yollar canlanır dolar.

Yukarıdaki şiirde altı çizili olan sözcüklerin zıt anlamlıları sırasıyla hangi seçenekte verilmiştir?

- A) Akşam – keder – kapanır.
- B) Gündüz – acı – kapanır.
- C) Gündüz – mutluluk – kapanır.
- D) Gündüz – üzüntü – kapanır.

12. Aşağıdaki cümlelerin hangisinde “Büyük Ünlü Uyumu” kuralına uymayan bir sözcük vardır?

- A) Çevremizi güzelleştirmek için bol bol ağaç dikmeliyiz.
- B) Nehir,ödevlerini zamanında ve düzgün yapar.
- C) Babam tansiyon hastası olduğu için diyet yapar.
- D) Kerem, genellikle ders çalışmaz, hep oyun oynar.

TÜRKÇE TESTİ

İnsanlar sosyal bir varlıktır. Yaşayabilmek için diğer insanların yardımına gereksinimi vardır. Ona oturacağı evi yapan mimarlar, yiyeceği gıdaları satan bakkal ve kasaplar, giyeceği elbiseyi diken terziler, ayakkabılarını yapan kunduracılar olmasaydı hali nice olurdu...

(Aşağıdaki üç soru parça ile ilgilidir.)

13. Yaşayabilmek için insanların neye ihtiyaçları vardır?

- A) Yemek yemeğe
- B) Başkalarıyla konuşmaya
- C) Suya ve havaya
- D) Diğer insanlarla işbirliğine

14. Yukarıdaki parçada hangi mesleğin adı geçmemiştir?

- A) Kunduracı
- B) Manav
- C) Kasap
- D) Mimar

TÜRKÇE TESTİ

15. “İnsanlar sosyal bir varlıktır.” cümlesiyle anlatılmak istenen nedir?

- A) İnsanların diğer insanlar ile ilişki içinde olması.
- B) Yaşamın güçlüklerini çalışarak yenmesi.
- C) İnsanların başkalarıyla sürekli konuşması.
- D) İnsanların çok zeki olması.

16. “Ninem, babama yün çorap ördü.” cümlesindeki isim tamlamasının çeşidi nedir?

- A) Zincirleme isim tamlaması.
- B) Takısız isim tamlaması.
- C) Belirtili isim tamlaması.
- D) Belirtisiz isim tamlaması.

17. Aşağıdaki cümlelerin hangisinde ünlü düşmesi kuralı yoktur?

- A) Ahmet boyundan büyük işlere giriyor.
- B) Öğretmenimiz, bu soruyu çözeni alnından öpecekmiş.
- C) Artık aklımızı başımıza toplamanın zamanı geldi.
- D) Beden Eğitimi dersinde minder hareketi yaparken az daha boynumu kırıyordum.

TÜRKÇE TESTİ

18. -ler, -lar ekleri alan isimler çoğul isim olurlar. Aşağıdaki cümlelerin hangisinde bulunan isimler -ler, -lar eklerini aldıkları halde çoğul isim olmamıştır?

- A) Herkesin gözleri yolda, başbakanı bekliyordu.
- B) Proje ödevi için arkadaşlarla bizim evde toplanacağız.
- C) Bugün sınıfımıza müdür beyler de gelecek mi?
- D) Derslerimize zamanında çalışmalıyız.

19.

Bu ulu ağaçtan bir yaprak düşse,
O anda acısını duyar iniler.
Düşündükçe dert oluyor, derinden
Ekin ektim, kaya söktüm yerinden

Yukarıdaki dörtlükte altı çizilmiş olan sözcüklerden kaç tanesinde sert sessizlerin benzeşmesi kuralı vardır?

- A) 3
- B) 4
- C) 5
- D) 6

TÜRKÇE TESTİ

20. Aşağıdaki cümlelerin hangisinde “görmek” sözcüğü “polis hırsızı gördü.” cümlesindeki anlamda kullanılmıştır?

- A) Hasan Bey, yeni bahçıvanın çalışmalarını olumlu gördü.
- B) Enes arkadaşı Şükrü’yü Erülkü Markette gördü.
- C) Bizim evimiz her zaman güneş görür.
- D) Tamirci bize: “Bu çamaşır makinesi daha iş görür.” dedi.

21.

Seni gezdim karış karış,
Muflon gördüm dağında,
Seyrettim deli gönlümü,
Lefke'nin barajında.

Bağlıyım candan sana,
İçimde bin renkesin sen.
Ciğeriimi tazeleyen,
Bir hava var toprağında.

Yukarıdaki şiire hakim olan duygu aşağıda verilenlerden hangisidir?

- A) Yurt sevgisi
- B) Yaşama sevgisi
- C) Doğa sevgisi
- D) Gezme tutkusu

TÜRKÇE TESTİ

22. Karpaz kıyıları; koyların, burunların, adacıkların kucaklaştığı bir doğa harikasıdır.” cümlesinde hangi isim çeşidi yoktur?

- A) Somut isim
- B) Özel isim
- C) Soyut isim
- D) Çoğul isim

23. Verilen cümlelerin hangisinde “O” kişi zamiri olarak kullanılmıştır?

- A) Onu alıp görebileceğin bir yere koydum.
- B) O, en sevdiğim ceketimdi.
- C) Onu, şu karşıdaki dükkandan satın aldım.
- D) O, çok sevecen ve yardımsever bir çocuktur.

24.

- | |
|--|
| <p>1. başın</p> <p>2. cezasını</p> <p>3. çeker</p> <p>4. ayaklar</p> <p>5. akılsız</p> |
|--|

Yukarıda verilen sözcüklerle oluşturulan atasözünün 3. sözcüğü hangisi olur?

- A) Ayaklar
- B) Cezasını
- C) Akılsız
- D) Başın

TÜRKÇE TESTİ

25. 1. Türkçe’de tek heceli sözcüklerde Büyük Ünlü Uyumu Kuralı aranmaz.
2. Türkçe’de kök halindeki bir sözcükte iki tane ünlü harf yan yana bulunmaz.
3. Türkçe’de 21 tane ünlü harf vardır.
4. Türkçe sözcüklerin başında Ğ harfi, sonunda ise b,c,d,g harfleri bulunabilir.
5. Türkçe’de kök halindeki bir sözcükte iki tane aynı ünsüz yan yana bulunmaz.

Yukarıda verilen bilgilerden kaç tanesi doğrudur?

- A) 1
B) 2
C) 3
D) 4

26. “Boğaz Piknik Alanı’na gelip, yerlerin pisliğini görenler söylene söylene oturacak yer arıyorlar. Sonra piknik yapıp, kendi çöplerini orada bırakarak gidiyorlar. Bir sonraki gelişlerinde ise etrafı daha berbat buluyorlar. Çöplerden oturacak yer kalmıyor. Herkes: “Buraları kim kirletti?” diye başkalarını suçluyor.”

Yukarıdaki paragrafta anlatılmak istenen nedir?

- A) Herkes kendi hatasını görmeyip başkasında hata arar.
B) Sadece Boğaz Piknik Alanı’nda piknik yapabiliriz.
C) Herkes güzel bir piknik alanına gitmeyi ister.
D) Herkesin piknik yapmasına yetecek kadar alan yoktur.

TÜRKÇE TESTİ

27.



Ayten



Ali



Ayberk



Alsev

Yukarıda isimleri verilen öğrenciler, öğretmenlerinin verdiği proje ödevini; alfabetik sıraya göre hazırladılar ve sunumlarını da alfabetik isim sırasına göre yapacaklar. Buna göre ikinci sunumu hangi öğrenci yapacak?

- A) Ali
- B) Ayberk
- C) Ayten
- D) Alsev

28. Okulun bahçesinde oynarken; “Herkes burada toplansın diye bir anons duyduk.” cümlesinde altı çizili olan zamirlerin çeşitleri sırasıyla hangi seçenekte doğru olarak verilmiştir?

- A) Belgisiz zamir- işaret zamiri
- B) Belgisiz zamir- kişi zamiri
- C) İşaret zamiri- soru zamiri
- D) Kişi zamiri – işaret zamiri

TÜRKÇE TESTİ

29. Aşağıdaki cümlelerin hangisinde kaynaştırma harfi kullanılmamıştır?

- A) Yatacağınız zaman odanın camını kapatınız.
- B) Portakal suyunu her zaman içmeliyiz.
- C) Ekinler susuzluktan kurudu.
- D) Takımlar altışar kişiden oluşacak.

30. Harflerle ilgili olarak aşağıda verilen bilgilerden hangisi yanlıştır?

- A) Ünlü harfler, tek başlarına okunabilirler.
- B) Ünsüz harfler, yanlarına bir ünlü harf getirilince okunabilirler.
- C) Heceler, ünsüz harf getirilerek kurulabilirler.
- D) Alfabemizde 8 tane ünlü, 21 tane ünsüz harf vardır.

**TÜRKÇE TESTİNİZ BİTMİŞTİR.
YANITLARINIZI KONTROL EDEREK SOSYAL BİLGİLER TESTİNE GEÇİNİZ.**

TÜRKÇE TESTİ

31.

Öğretmenin verdiği ödevleri zamanında yapmak.	
Okulun bilgisayar odasından yararlanmak.	
Oyun oynamak.	
Derse zamanında girmek.	

Yukarıdaki cümlelerin karşısına; hak ise “H” harfi, sorumluluk ise “S” harfi koyarsak yukarıdan aşağıya sıralama nasıl olur ?

- A) S - H - H - H
- B) H - S - H - S
- C) S - H - H - S
- D) H - S - S - H

32. “KKTC’de eğitim _____ yaşına kadar zorunlu, _____ yaşına kadar da ücretsizdir.” Bu cümlede boş bırakılan yerlere sırasıyla hangileri gelmelidir?

- A) 12 - 15
- B) 15 - 18
- C) 12 - 18
- D) 15 - 16

TÜRKÇE TESTİ

33. Aşağıdaki eşleştirmelerde Kıbrıs'taki tarihi eserler ile buldukları yerler verilmiştir. Bu eşleştirmelerden hangisi yanlıştır?

- A) Othello Kalesi → Mağusa
- B) Derviş Paşa Konağı → Lefkoşa
- C) Girne Kalesi → Girne
- D) Hz. Ömer Tekkesi → Larnaka

34. “Osmanlılar Kıbrıs'ı _____ elinden 1571 yılında almış ve 307 yıl yönettikten sonra 1878 yılında _____ kiraya vermiştir.”

Yukarıdaki cümlede boş bırakılan yerler, aşağıdaki seçeneklerden hangisi ile tamamlanırsa doğru olur?

- A) Venediklilerin – İngilizlere
- B) Venediklilerin - Lüzinyanlara
- C) Lüzinyanların - Venediklilere
- D) İngilizlerin - Venediklilere

35. Lefkoşa'nın güneydoğusunda bulunan ve Kıbrıs'ın Osmanlılar tarafından alındıktan sonra ilk valisi olan Muzaffer Paşa tarafından yaptırılan Lefkoşa'daki tarihi yapıt aşağıda verilenlerden hangisidir?

- A) Kumarcılar Hanı
- B) Derviş Paşa Konağı
- C) Lefkoşa Surları
- D) Büyük Han

TÜRKÇE TESTİ

36.

Molehiya, Kolakas, Hamburger, Herse, Pizza, Enginar Dolması

Yukarıda verilen yemeklerden kaç tanesi kültürümüze ait yemeklerdir?

- A) 4
- B) 3
- C) 2
- D) 5

37. “Mesarya – tahıl” sözcükleri arasındaki ilişki; “tahıl en çok Mesarya’da yetiştirilir.” anlamında bir ilişkidir. Aşağıda verilen sözcük çiftlerinden hangileri arasında bu ilişki yoktur ?

- A) Doğanca - Patates
- B) Girne - Zeytin
- C) Lefkoşa - Kolakas
- D) Güzelyurt - Narenciye

TÜRKÇE TESTİ

38.

1. KKTC’de güneyden kuzeye geçişi sağlayan 3 tane doğal geçit vardır.
2. KKTC’nin en yüksek tepesi Olimpos Tepesi’dir.
3. Kıbrıs’ta Akdeniz iklimi görülür.
4. Lefkoşa, Mağusa ve Girne surlarla çevrilidir.

Yukarıda verilen bilgilerden hangileri doğrudur?

- A) 1 – 2
- B) 1 – 3
- C) 2 – 3
- C) 2 – 4

39.

- Berzan : “ Her çocuğun sağlıklı bir ortamda yaşama hakkı vardır.”
Enes: “Her çocuğun parasız eğitim alma hakkı vardır.”
Diren: “Her çocuğun çalışıp, para kazanma hakkı vardır.”
Nursima: “Her çocuğun oyun oynama ve eğlenme hakkı vardır.”

Yukarıdaki çocuklardan hangisinin söylediği çocuk haklarından biri değildir?

- A) Berzan
- B) Enes
- C) Diren
- D) Nursima

TÜRKÇE TESTİ

40.



Demir

Ekvator'a yaklaştıkça hava sıcaklığı artar.



Arda Berk

Girne Bölgesi Beşparmak Dağları'ndan dolayı daha çok yağış alır.



Eylül

Yer şekilleri ekonomik faaliyetleri etkiler.



Ferit

KKTC'nin en yüksek tepesi Kantara Dağları üzerindeki Selvili Tepe'dir.

Yukarıda dört öğrencimizden hangisinin verdiği bilgi yanlıştır?

- A) Demir
- B) Arda Berk
- C) Eylül
- D) Ferit

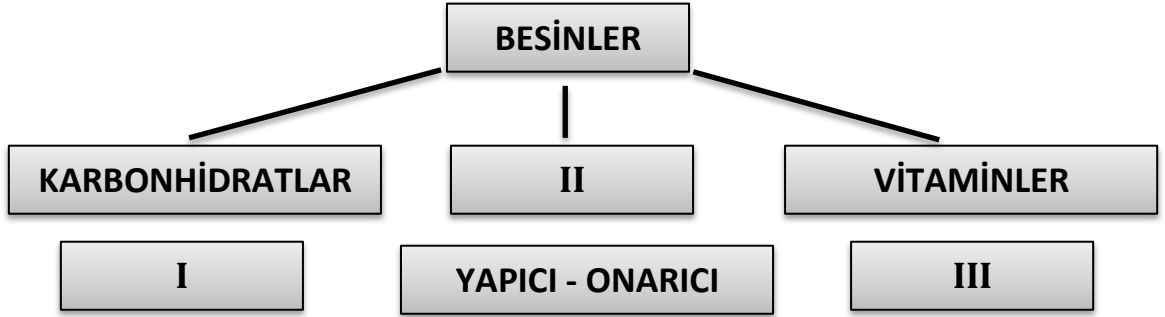
SOSYAL BİLGİLER TESTİNİZ BİTMİŞTİR.
YANITLARINIZI KONTROL EDEREK FEN VE TEKNOLOJİ TESTİNE GEÇİNİZ.

TÜRKÇE TESTİ

41. Aşağıda verilen ifadelerden hangisinde “sürtünme kuvvetinin” farklı bir etkisi vardır?

- A) Ayça'nın bavulunun altına tekerlek konulması.
- B) Sevgi'nin buz pateni yaptığı ayakkabılarının sivri olması.
- C) Karlı ve buzlu yollarda araç lastiklerine zincir takılması.
- D) Bisiklet zincirinin yağlanması.

42.



Yukarıdaki görevlerine göre besinlerin sınıflandırılması yapılırsa I- II - III numaralı boşluklara sırasıyla aşağıdakilerden hangisi gelmelidir?

- A) Düzenleyici – Protein – Enerji verici
- B) Enerji verici – Mineral – Düzenleyici
- C) Düzenleyici – Mineral – Enerji verici
- D) Enerji verici – Protein – Düzenleyici

TÜRKÇE TESTİ

43.

<u>YAPI</u>	<u>GÖREVİ</u>
1. İnce Bağırsak	a) Yutaktaki besinleri mideye iletir.
2. Ağız	b) Sindirilen besinler kana geçer.
3. Yemek borusu	c) Besinler parçalanır.

Yukarıda besinlerin sindirimiyle ilgili bazı yapılar ve bu yapıların görevleri verilmiştir. Hangi eşleştirmeyi yaparsak yapılar ile görevleri doğru verilmiş olur?

B) 1-a
2-b
3-c

A) 1-a
2-c
3-b

C) 1-b
2-c
3-a

D) 1-c
2-b
3-a

TÜRKÇE TESTİ

44.



Yukarıdaki şekilde bir insanın üst çenesindeki diş yapısı gösterilmiştir. Koyu renkte olan diş çeşidi için aşağıdakilerden hangisi doğrudur?

- A) Besinleri kesip koparmaya yarar.
- B) Bunlar bebeklik ağızımızda çıkan süt dişleridir.
- C) Besinleri ezerek ve öğüterek küçük parçalara ayırırlar.
- D) 20 yaşından sonra çürürler.

45.



Böbrek



Deri



Kalın bağırsak



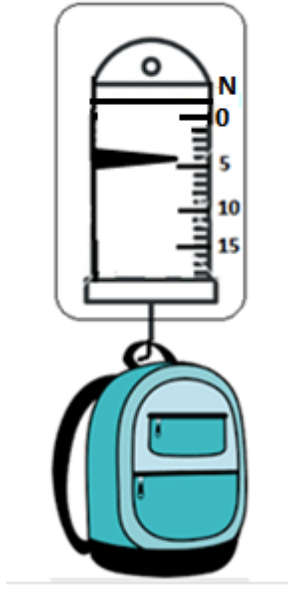
Akciğer

Yukarıda vücudumuzdaki bazı organların resimleri verilmiştir. Bu dört organın ortak olan özelliği nedir?

- A) Hepsi sindirim sistemi organıdır.
- B) Hepsi solunum sistemi organıdır.
- C) Hepsi kanı süzerek idrar oluştururlar.
- D) Hepsi vücuttan atık maddeleri atarlar.

TÜRKÇE TESTİ

46.



Gülsu'nun annesi, Gülsu'nun okul çantasının ağırlığını yukarıdaki gibi dinamometreyle ölçüyor. Buna göre Gülsu'nun annesinin dinamometrede okuduğu değer ve birim aşağıdaki seçeneklerin hangisinde doğru olarak verilmiştir?

	<u>Okuduğu değer</u>	<u>Birim</u>
A)	5	Kilogram
B)	4	Kilogram
C)	5	Newton
D)	4	Newton

TÜRKÇE TESTİ

47.



Sigara ve alkol kullanan insanlarda hangi hastalıkların görülme ihtimali daha yüksektir?

Kürşat öğretmen



Akciğer Kanseri

Sahra



Ülser

Yansı



Astım ve solunum zorluğu

Berke



Kızamık

Yağmur

Kürşat öğretmenin sorduğu bu soruya hangi öğrenci yanlış cevap vermiştir?

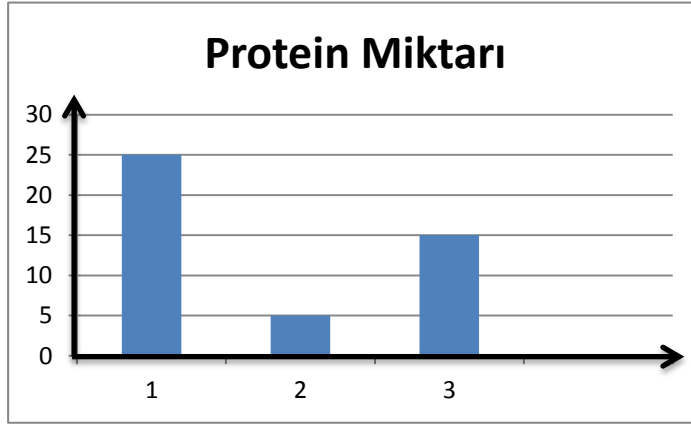
- A) Sahra
- B) Yağmur
- C) Yansı
- D) Berke

TÜRKÇE TESTİ

48. Aşağıdaki ifadelerden hangisi yanlıştır?

- A) Katı maddelerin ısı alarak sıvı hale geçmesine erime denir.
- B) Madde miktarı artırılırsa, maddenin donma sıcaklığı değişmez.
- C) Doğadaki tüm maddenin erime sıcaklıkları aynıdır.
- D) Maddelerin erime sıcaklıkları ile donma sıcaklıkları birbirine eşittir.

49.



Nazira, öğle yemeğinde kızarmış kıymalı yumurta, bol peynirli salata ve kızarmış patatesten eşit miktarda yemiştir. Yediği besinlerin protein miktarı yukarıdaki grafikte gösterilmiştir. Bu grafiğe göre bu besinler aşağıdakilerden hangisinde doğru olarak verilmiştir?

1

2

3

- A) Kıymalı yumurta – kızarmış patates – peynirli salata
- B) Peynirli salata – kıymalı yumurta – kızarmış patates
- C) Kızarmış patates – peynirli salata – kıymalı yumurta
- D) Kıymalı yumurta – peynirli salata – kızarmış patates

TÜRKÇE TESTİ

50. I-Paraşütle atlayan bir kişi, paraşütü açılmadan önce daha hızlı hareket eder.
II-Paraşüt açılınca hava direnci azalır.
III-Paraşütle atlayan bir kişinin yere sağlam inmesini hava direnci sağlar.

Yukarıdaki ifadelerden hangi seçenekte verilenler doğrudur?

- A) Yalnız I
B) I ve III
C) I ve II
D) II ve III

FEN VE TEKNOLOJİ TESTİNİZ BİTMİŞTİR. YANITLARINIZI KONTROL EDİNİZ.